

# ACTION LOGEMENT VOUS ACCOMPAGNE DANS VOTRE PARCOURS LOGEMENT !

Vous êtes salarié(e), et vous avez un projet logement ? Quels que soient votre budget et votre situation professionnelle, Action Logement est à vos côtés pour vous aider à :

- Trouver un logement
- Démarrer dans la vie active
- Acheter un bien immobilier
- Financer des travaux
- Investir dans l'immobilier
- Faire face à une difficulté logement

Avec une offre d'aides et de services diversifiée, **Action Logement vous apporte des solutions concrètes, à chaque étape de votre vie personnelle et professionnelle.**

# LOCATION ACHAT TRAVAUX

## POUR PLUS D'INFORMATIONS

[actionlogement.fr](https://actionlogement.fr)

**0970 800 800**

Du lundi au vendredi de 9h à 18h  
(Horaires métropolitains - Numéro non surtaxé)



Vous pouvez retrouver l'ensemble des aides et services réservés aux salariés du secteur agricole sur la page dédiée : [actionlogement.fr/le-secteur-agricole](https://actionlogement.fr/le-secteur-agricole)

Les aides AGRI-MOBILITE et AGRI-MOBILI-JEUNE, Visale, l'aide aux saisonniers agricoles, le service accompagnement social, les prêts AVANCE AGRI-LOCA-PASS, AGRI-ACCESSION et AGRI-TRAVAUX, et le prêt agrandissement sont prévus par des circulaires et distribués par Action Logement Services.



**ActionLogement**   
RECONNU D'UTILITÉ SOCIALE

**Action Logement Services**

SAS au capital de 20.000.000 d'euros  
Siège social : 19/21 quai d'Austerlitz 75013 Paris - 824 541 148 RCS Paris  
Immatriculée à l'ORIAS sous le numéro 17006232  
Société de financement agréée et contrôlée par l'ACPR

 @Services\_AL

## VOUS AVEZ UN PROJET LOGEMENT ?



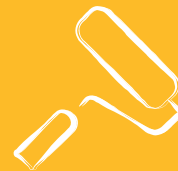
TROUVER UN  
LOGEMENT



DÉMARRER DANS  
LA VIE ACTIVE



ACHETER UN  
BIEN IMMOBILIER



FINANCER DES  
TRAVAUX



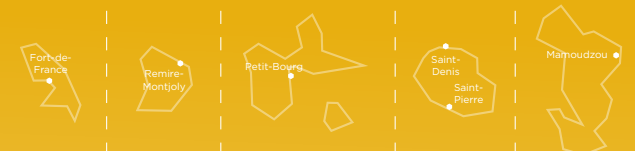
FAIRE FACE À UNE  
DIFFICULTÉ LOGEMENT



INVESTIR DANS  
L'IMMOBILIER

## Ayez le réflexe Action Logement !

## DES ÉQUIPES À VOS CÔTÉS SUR TOUT LE TERRITOIRE\* !



Accédez aux coordonnées  
de votre agence de proximité



\*Nos Implantations au 20/03/2024

Mars 2024 - Crédits photos : AdobeStock  
Ce document ne revêt pas de valeur contractuelle et a une finalité purement informative

**ActionLogement**   
RECONNU D'UTILITÉ SOCIALE

## VOUS CHERCHEZ UN LOGEMENT ?



ET/OU

## VOUS DÉMARREZ DANS LA VIE ACTIVE ?



### LA RECHERCHE D'UN LOGEMENT<sup>(1)</sup>

Différentes solutions locatives existent pour répondre à tous les besoins :

- **Les logements sociaux et intermédiaires** aux loyers modérés, accessibles sous conditions de revenus, depuis la plateforme [al-in.fr](https://al-in.fr)
- **Les logements temporaires**, le plus souvent meublés et adaptés aux situations de mobilité
- Pour un meilleur accès au **logement privé**, bénéficiez de la **garantie gratuite Visale**, la garantie de paiement des loyers et charges locatives qui rassure les propriétaires

Et dans le cas d'une mutation ou d'une embauche qui nécessite un déménagement, financez gratuitement votre mobilité professionnelle avec l'aide AGRI-MOBILITE<sup>(2)</sup> : **jusqu'à 3 200 € de subvention**, pour bénéficier d'un **accompagnement à la recherche d'un logement** (en location ou en accession) par un opérateur spécialisé de votre choix, et/ou, pour faire face à certaines dépenses (double charge de logement, frais d'agence...).

### DES AIDES À L'INSTALLATION

- **L'AVANCE AGRI-LOCA-PASS<sup>(2)</sup>**, un prêt sans frais ni intérêt, pour financer votre dépôt de garantie demandé par votre propriétaire
- **L'aide AGRI-MOBILI-JEUNE<sup>(2)</sup>**, si vous êtes alternant, une subvention jusqu'à 300 € par mois pour alléger votre loyer pendant la durée de votre formation

 Ces aides facilitent l'accès au logement des jeunes

## VOUS ACHETEZ UN BIEN IMMOBILIER ?



### UNE OFFRE COMPLÈTE

- **Bénéficiez d'un conseil en financement et en accession avec un conseiller spécialisé :** Un accompagnement gratuit et personnalisé jusqu'à la concrétisation de votre projet d'achat
- **Consolidez votre projet de financement avec le prêt AGRI-ACCESSION<sup>(2)(3)</sup> :** Un prêt à taux avantageux pour vous aider à acheter votre résidence principale dans le neuf ou l'ancien, avec ou sans travaux

## VOUS RÉALISEZ DES TRAVAUX ?



### DES PRÊTS ADAPTÉS AUX PROJETS

- **Améliorez votre cadre de vie avec le prêt AGRI-TRAVAUX<sup>(2)</sup> :** Un prêt à taux réduit pour financer divers travaux dans votre résidence principale (rénovation, amélioration de la performance énergétique, adaptation du logement au handicap ...)
- **Augmentez votre surface habitable avec le prêt AGRI-AGRANDISSEMENT<sup>(2)</sup> :** Un prêt à des conditions avantageuses pour financer des travaux d'extension dans votre résidence principale



### VOUS ÊTES SAISONNIER DANS LE SECTEUR AGRICOLE

Réduisez vos frais d'hébergement grâce à une aide gratuite : jusqu'à 4 versements mensuels de 150 €, soit **600 € de subvention maximale** sur une année civile.

## VOUS SOUHAITEZ INVESTIR DANS L'IMMOBILIER ?



### VALORISATION & SÉCURISATION

- **Découvrez les financements attractifs du programme Action Cœur de ville :** une subvention et un prêt à taux réduit pour la réalisation de travaux d'amélioration ou de réhabilitation d'un immeuble entier (maison ou immeuble collectif) situé dans le centre-ville d'une ville concernée par le **programme Action Cœur de Ville**
- Bénéficiez de **l'offre complète et sécurisée Louer pour l'Emploi**, un financement attractif pour rénover votre bien et des aides et services pour le louer facilement et sereinement.
- Bénéficiez d'une **sécurisation renforcée de vos revenus locatifs** avec la garantie **Visale**

## VOUS RENCONTREZ UNE DIFFICULTÉ LOGEMENT ?



### LE SERVICE ACCOMPAGNEMENT SOCIAL<sup>(2)</sup>

**Un accompagnement gratuit et personnalisé en cas de difficultés qui fragilisent votre accès ou votre maintien dans un logement.**

- Diagnostic social et budgétaire de votre situation
- Proposition de solutions adaptées, telles que :
  - La mise en place éventuelle d'aides financières, que vous soyez propriétaire ou locataire
  - La vérification de vos droits aux prestations sociales et familiales
  - L'orientation vers des partenaires spécialisés pour un accompagnement complémentaire

Les aides et prêts Action Logement sont soumis à conditions et octroyés sous réserve de l'accord de l'employeur et d'Action Logement Services. Ils sont accessibles dans la limite du montant maximal des enveloppes fixées par les réglementations en vigueur et du solde disponible auprès d'Action Logement Services. Visale est une marque déposée pour le compte d'Action Logement.

## ACTION LOGEMENT S'ENGAGE AUPRÈS DES SALARIÉS



### DES CONSEILLERS À VOTRE ÉCOUTE

Animé par des valeurs de **solidarité et d'utilité sociale**, Action Logement agit pour tous les salariés, quelles que soient la taille et la localisation de leur entreprise.

Pour mener à bien sa mission d'accompagnement des salariés dans leur parcours résidentiel et professionnel, Action Logement s'appuie sur **l'expertise de ses équipes, déployées sur l'ensemble du territoire** et dans leurs différents métiers liés au logement. Au plus près du terrain, les équipes connaissent les besoins spécifiques de leur région et proposent ainsi des **solutions adaptées**.

Ainsi, quels que soient votre besoin et votre situation géographique, un conseiller sera à votre écoute pour vous accompagner efficacement.

**N'attendez plus : ayez le réflexe Action Logement !**

**Un crédit vous engage et doit être remboursé. Vérifiez vos capacités de remboursement avant de vous engager.**

(1) L'accès aux offres de logement, aux services d'accompagnement locatif, à la plateforme AL'in et l'attribution des logements par les bailleurs sont strictement gratuits. Ils ne peuvent en aucun cas faire l'objet d'une quelconque facturation ou rétribution. Par ailleurs, Action Logement n'établit et n'adresse aucun bon de visite aux candidats. Si de l'argent vous est demandé, il s'agit d'une fraude que vous pouvez dénoncer à l'adresse [fraude.als@actionlogement.fr](mailto:fraude.als@actionlogement.fr)

(2) Prêts, aides et services réservés aux salariés des entreprises qui versent, à Action Logement Services, leur Participation des Employeurs Agricoles à l'Effort de Construction (PEAEC).

(3) L'emprunteur dispose d'un délai de réflexion de 10 jours et la vente est subordonnée à l'obtention du prêt. Si celui-ci n'est pas obtenu, le vendeur doit lui rembourser les sommes versées.