



Action Logement acteur de la mixité sociale

L'intervention de l'AFL et des ESH du groupe dans le RU permet de développer l'offre de logements à destination des salariés et d'introduire les conditions d'une plus grande mixité sociale par la diversification de l'habitat.

QU'EST CE QUE LA MIXITÉ SOCIALE ?



La mixité sociale consiste à **encourager la cohabitation des personnes de catégories sociales différentes dans les mêmes quartiers**. Dans les QPV, il s'agit notamment de **favoriser l'installation de ménages issus des catégories sociales intermédiaires ou supérieures**, d'une part via le placement de salariés par Action Logement dans les logements sociaux financés dans ces quartiers (droits de réservation locatifs), d'autre part via la création de logements dédiés (locatif intermédiaire/libre, accession sociale, accession libre...).

La diversification de l'habitat est un levier de la mixité sociale, elle permet de :

- **Développer une offre de logements attractive** pour encourager l'arrivée de ménages au profil socio-économique plus favorisé.
- **Faciliter les parcours résidentiels de ménages** résidant dans le parc locatif social et susceptibles d'avoir un projet d'accession à la propriété.
- **Promouvoir des formes urbaines diversifiées** et de qualité.
- **Contribuer à la « normalisation » résidentielle des quartiers**, en réintroduisant au fur et à mesure des logiques de marché dans des secteurs majoritairement portés par l'investissement public.

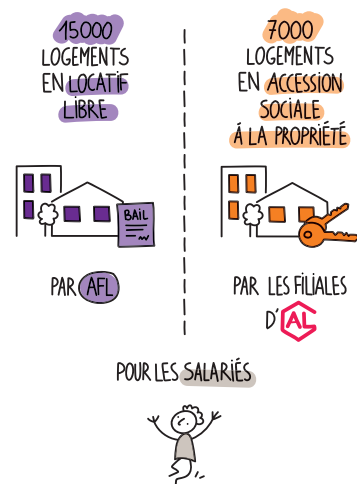
POUR QUELS PUBLICS ?



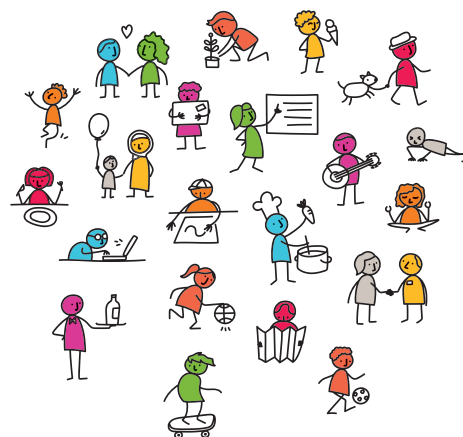
L'intervention du groupe Action Logement (AFL et ESH) en faveur de la diversification vise **deux types de publics** en particulier :

- **Des personnes ou ménages salariés en mobilité**, non éligibles au logement social et en recherche d'une offre locative de qualité et généreuse en termes de surface.
- **Des personnes ou ménages souhaitant accéder à la propriété** mais qui n'ont pas de revenus suffisants pour l'accession libre.

LES ACTEURS DE LA DIVERSIFICATION



DIVERSIFICATION ET MIXITÉ SOCIALE



L'Association Foncière Logement (AFL), produit :

- **Des logements locatifs à loyer libre** à destination des salariés de façon à diversifier l'habitat dans les QPV et y créer de la mixité sociale.
- **Des logements familiaux, grands en superficie** mais au prix du marché à typologie égale. Ces programmes ont vocation à capter une population plus favorisée que la moyenne des populations habitant en QPV.
- **En particulier du logement individuel et/ou intermédiaire** pour se démarquer de l'existant et faciliter la commercialisation.

Les Entreprises Sociales pour l'Habitat (ESH) du groupe, produisent :

- **Une offre en accession sociale** pour accompagner les parcours résidentiels des ménages de salariés.

